

fermacell™ Gulvsystemer

Trinlydsisolering og gulvvarme i ét system



fermacell®

Trinlyd og gulvvarme i ét system

Med fermacell® Gulvsystemer har du et komplet gulvprogram som er særligt velegnet til byggerier hvor trinslydsforbedringer, brandsikkerhed, gulvvarme, hurtig og tør montage spiller en rolle.



Gulvvarme – uden varmfordelingsplade

På grund af en meget høj naturlig varmeledningsevne ved fermacell®, er der ikke brug for en varmfordelingsplade modsat træ, og EPS-løsninger til gulvet.



Brand – A2-s1,d0

fermacell® har velkendte høje brandbeskyttelsesegenskaber, og kan dermed, modsat træ, bidrage positivt til brandsikkerheden i en gulvkonstruktion.



100 % tør løsning

Med fermacell® gulvelementer bliver der ikke tilført ekstra fugt til byggeriet. Endvidere er fermacell®s udvidelseskoefficient ved fugtpåvirkning markant lavere end træ, og kan derfor lægges svømmende.



Hurtigt – ingen lange tørretider

fermacell® gulvsystem er et komplet tørt system uden lange hærdetider som f.eks. støbte løsninger.



Trinlyd

Omfattende og dokumenteret tilbehørsprogram. Gulvelementerne lægges svømmende, direkte på f.eks. fermacell™ bikubesystem, som giver markante trinlydsforbedringer. Det vil sige ingen grund til at bygge tidskrævende opbygning på strøer.



CO₂ aftryk – et naturligt valg

25mm fermacell® Gulvelementer, samt fermacell® Therm25™ har en CO₂ Eq. på 6,77 kg. pr m². (se mere i vores EPD for fermacell® Gulvelementer)



”Med anvendelse af en tør gulvafretningsløsning kan jeg undgå lange ventetider, og allerede dagen efter begynde på andet indvendigt byggearbejde og montere den ønskede gulvbelægning“

Julian, Tømrer

fermacell®

Gulvelementer

fermacell® Fibergips gulvelementer består af to sammenlimede 10 mm eller 12,5 mm tykke fermacell® Fibergipsplader og fås med eller uden trinlydsisolering. Montering skal være svømmende i løbende forbandt.

**fermacell®
Gulvelementer**
i 20 eller 25 mm tykkelse



Til anvendelse for færdigt undergulv

Mål: 1 000 × 500 mm
Tykkelse: 20 eller 25 mm

**fermacell® Gulvelementer
med bløde træfibre (TF)**
i 10 mm tykkelse



Til anvendelse for færdigt undergulv
inklusiv trinlydsisolering

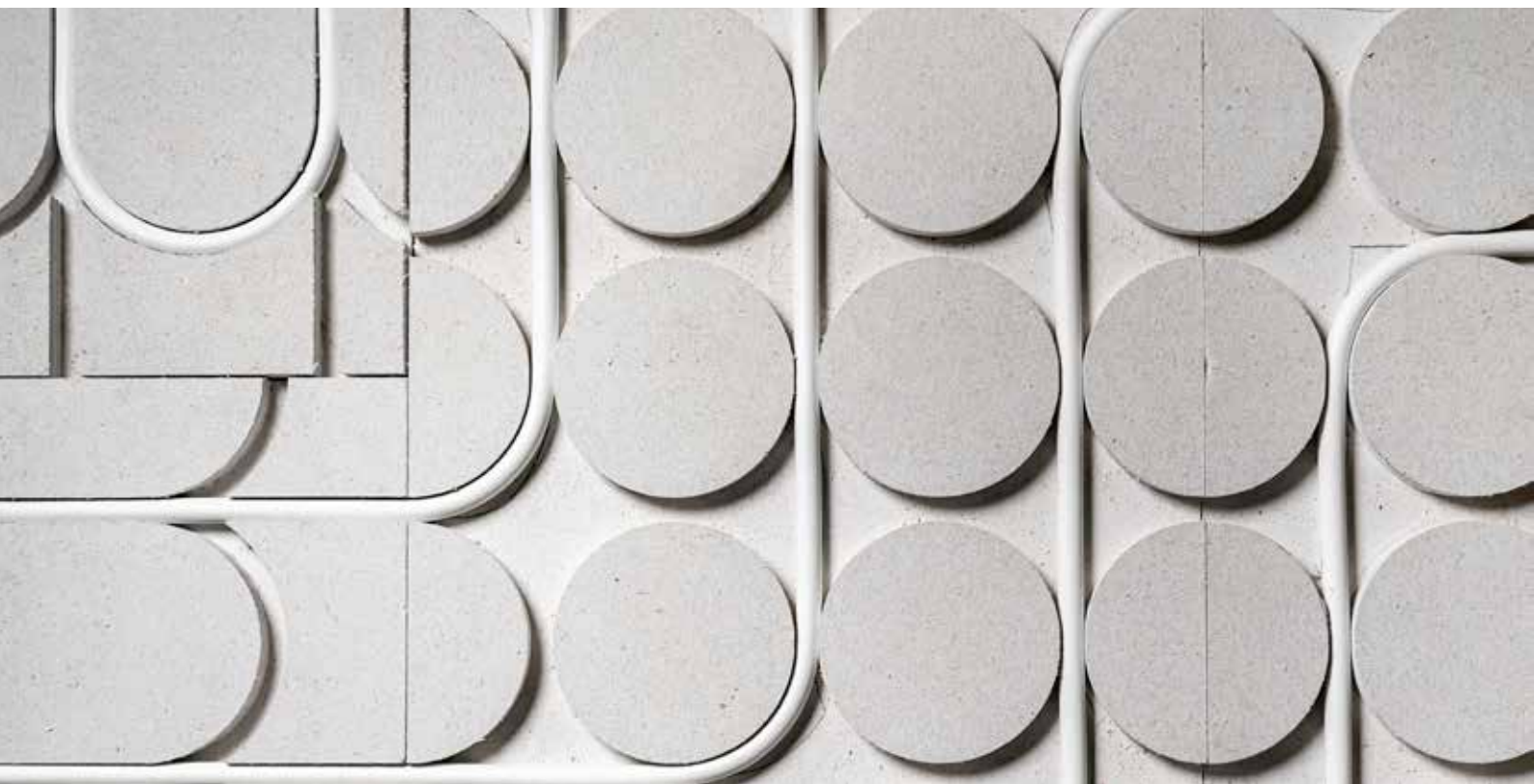
Mål: 1 000 × 500 mm
Tykkelse: 30 mm

**fermacell® Therm25™
Gulvvarmeelement**
i 25 mm tykkelse



Til anvendelse for færdigt undergulv med
gulvvarme

Mål: 1 000 × 500 mm
Tykkelse: 25 mm





Niveauudligning

fermacell™ Niveaumørtel T kan udligne niveauforskelle fra 10 mm op til 2000 mm. På grund af den høje stabilitet, lille fugtudvidelse og den lave vægt er det velegnet til anvendelse i offentlige bygninger, skoler eller vådrum og kan bl.a. udlægges på træbjælkelag, hvælvede dæk og ståltrapezdæk. Med **fermacell™ Niveaugranulat** kan der udlægges et jævnt underlag op til en maksimal højde på 100 mm.

Trinlydssystemer

fermacell™ Bikubesystem er specielt udviklet til trinlydsdæmpning af træbjælkelag ved renovering og nybyggeri. Den består af **fermacell™ Bikubeunderlag** og **fermacell™ Bikubegranulat**.

fermacell™ Trinlydsgranulat består af **fermacell™ Granulatbinder**, et elastisk bindemiddel, og **fermacell™ Bikubegranulat**. Det blandede materiale kan udlægges med en betonpumpe.



Læs mere på fermacell.dk

Perfekte løsninger til din gulvvarme

fermacell® Therm25™ Gulvvarmeelementer er udviklet som et tørt gulvsystem med fræste spor til gulvvarmeslanger til indendørs gulvvarme. Det enkelte element består af en 25 mm fermacell® Fibergipsplade, hvis overflade er fræset efter et specielt system. Dermed bliver en rationel montering af elementerne, og derefter gulvvarmerørene, mulig.

På grund af den hurtige reaktionstid muliggør det også en hurtig regulering af varmen, samt en behagelig og ensartet varmekølelse fra gulvet.

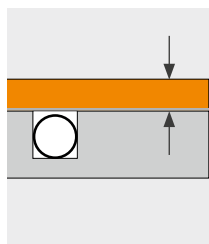
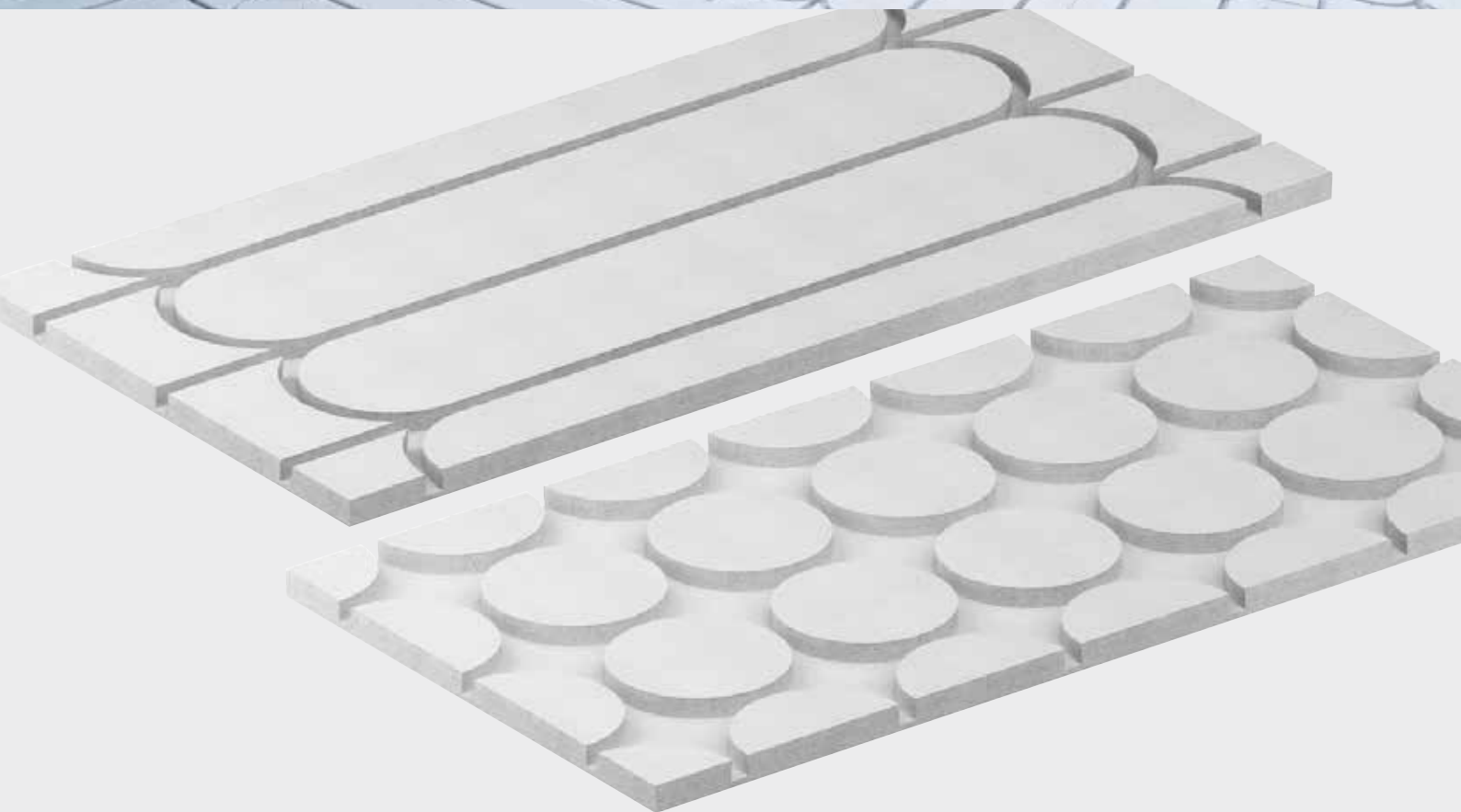
Specifikationer for fermacell® Therm25™ Gulvvarmeelement

Mål	fermacell® Therm25™ Gulvvarmeelement (Længde- og vende-noter): 1 000 × 500 mm
	fermacell® Therm25™ Fordelingselement (Rundnoter): 500 × 500 mm
Elementtykkelse	25 mm
Not-bredde	16 mm
Anbefalet varmerør	Alu-pex rør (16 x 2 mm). Eller tilsvarende egnede gulvvarmeslanger
Rørafstand	167 mm
Vægt Therm25™ Gulvvarmeelement	27 kg/m²
Vægt Therm25™ Fordelingselement	23 kg/m²
Europæisk teknisk vurdering (fermacell® Fibergipsplade)	ETA-03/0050
Reaktion på brand (R2F) iht. EN 13501-1	A2-s1,d0 (ubrændbar)
Mærkning i henhold til DIN EN 14190; 2014	Therm25™ Element/EN14190/500/1000/25

Yderligere data og oplysninger findes i den europæiske tekniske vurdering ETA-03/0050



Yderligere oplysninger og filmen
om anvendelsen finder du på:
www.fermacell.dk



Effektiv opvarmning

Udfræsningerne på 16 mm er tilpasset den optimale varmfordeling i fibergipspladerne.



Downloads

Kan kombineres med alle gængse gulvvarmesystemer.
www.fermacell.dk/downloads

Hurtig og 100% tør gulvløsning

Det kan tages i brug hurtigt – allerede efter 24 timer kan der lægges gulvbelægning.

Desuden kan det tørre gulvsystem også monteres ved lave temperaturer.

Man kan gå på elementerne så snart limen er hærdet. Efterfølgende arbejde, såsom montering af gulvbelægninger kan hurtigt påbegyndes.



❶ Kantisolering monteres så trinlyden ikke forplanter sig igennem væggen.



❷ Bortsavning af overskydende fals til lægning af første række.



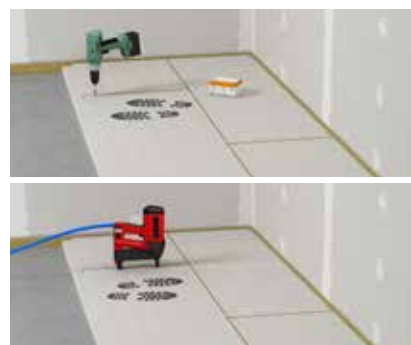
❸ Lægning af fermacell® Gulvelementer.



❹ Påføring af fermacell™ Gulvelementlim i falsen.



❺ Udlægning af elementer med liming af falssamlingen.



❻ Fastgørelse med skruer eller special-klammer inden for 10 minutter.



Montagefilm finder du på fermacell.dk

”På grund af fermacell®'s mange dokumenterede konstruktioner, kan vi opfylde kundespecifikke krav til lyd-og brandisolering.“

Matthias, Gulvlægger

Copyright: Friedberg - Fotolia

Testet og dokumenteret

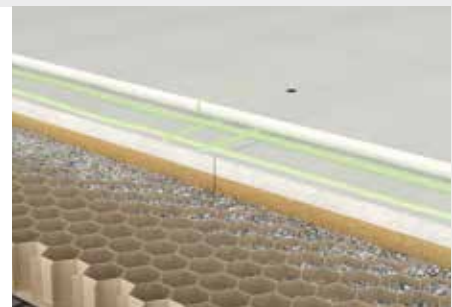
Til konstruktioner med fermacell® Gulvelementer findes der en stor mængde dokumentation, også den europæiske tekniske vurdering ETA (CE 04 ETA – 03-0006).

Desuden er alle fermacell® Fibergips gulvelementer CE-mærkede.



Systemsikkerhed

Tilbehør og supplerende produkter – Alle materialer til nivellering og lydisolering, såsom skruer og lim, er systemafprøvet.



Lav systemvægt

Lav dækbeklastning – Gulvvarmeelementernes lave vægt (kun ca. 30% af støbt afretningslag) sørger for lav belastning af rådækket.

Ideel til træbjælkelag – vægtfordelen ved gulvelementerne er især udslagsgivende ved træbjælkelag med begrænset bæreevne f.eks. i gamle bygninger.



Alsidige gulvbelægninger

På fermacell® Gulvsystemer kan der monteres mange forskellige gulvbelægninger.



Parketgulv og andre belægninger af træ

Klæbning og montering: Flerlagsparket kan både lægges svømmende og klæbet (overhold producentens anvisninger). Ved mosaik-, lamel- og stavparket skal producentens særlige anvisninger overholdes, hvis disse skal monteres parallelt. Producentens anvisninger angående montering og anvendelse skal følges.



Keramik- og stenbelægninger (f.eks. fliser, natursten)

På fermacell® Therm25™ Gulvvarmeelementer skal fliselægningen foretages i henhold til producentens anbefalinger (se producentens anvisninger). I tilfælde af gulve med store, keramikfliser og naturstensfliser skal specielle fliseklæbersystemer anvendes, som udtrykkeligt er blevet godkendt af producenten af klæberen til det pågældende gulvelement og den pågældende flisestørrelse.




Elastiske gulvbelægninger (f.eks. laminat, tekstil, PVC)

Ingen særlige forskrifter med relation til montering af elastiske gulvbelægninger skal overholdes i forbindelse med fermacell® Gulvsystemerne. Det anbefales generelt at anvende et klæbemiddel med et lavt vandindhold til tætte gulvbelægninger. Ved tynde gulvbelægninger, f.eks. tekstil, PVC, linoleum, tynde tæpper osv. anbefales en spartling af gulvelementerne med en egnet spartelmasse. Spartlingen forhindrer, at stødkanter, befæstigelsesmidler eller mindre ujævnheder viser sig på overfladen. Ved anvendelse af tykke gulvbelægninger er en komplet spartling ikke nødvendig, men det anbefales dog at udglatte ujævnheder, herunder især elementsamling og befæstigelsesmidler.




Yderligere oplysninger finder du på:
www.fermacell.dk



”Jeg havde kigget efter en fibergipsløsning til at erstatte den CO₂-tunge beton længe. Jeg blev introduceret for fermacell® Therm25™ og var ikke i tvivl. Det er den oplagte løsning, da pladen – sammenlignet med beton – på en og samme tid er let, har høj styrke og et markant pænere klimaaftryk. Med fibergips får man desuden noget af den masse tilbage i byggeriet, som man ellers vinker farvel til når man arbejder biobaseret“

Jonas Aarsø, Arkitekt



”Det har været en fornøjelse at arbejde med gulvvarmepladen i fibergips, da den både er nem at håndtere og montere. Samtidig betyder den 100 % tørre montage, at vi kan arbejde direkte videre på gulvet uden at forholde os til lange tørretider. Det gør arbejdet markant mere effektivt.“

Keld Karlsson, Tømrermester

Vi planlægger, du bygger

James Hardie Denmark tilbyder følgende serviceydelser inden for området varmeteknik:



Læggeplan for gulvvarme

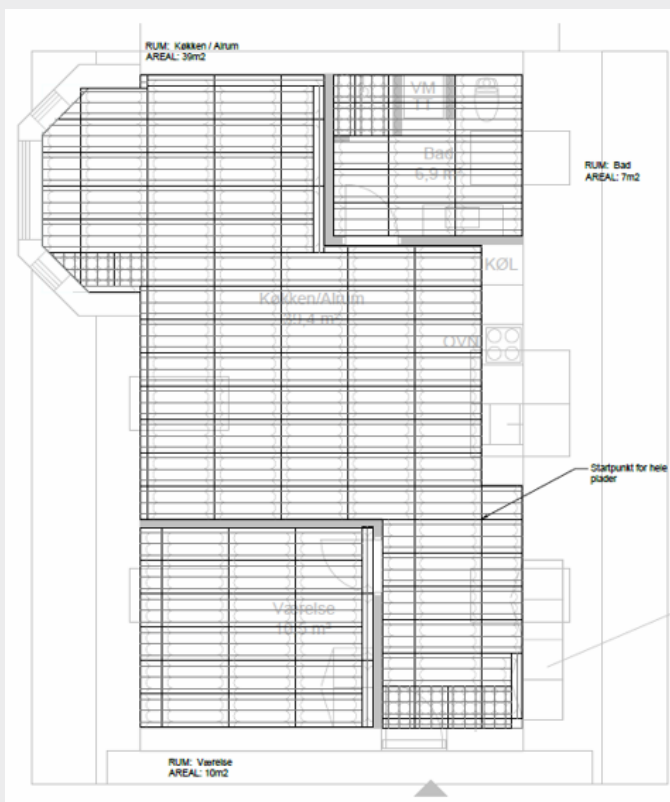
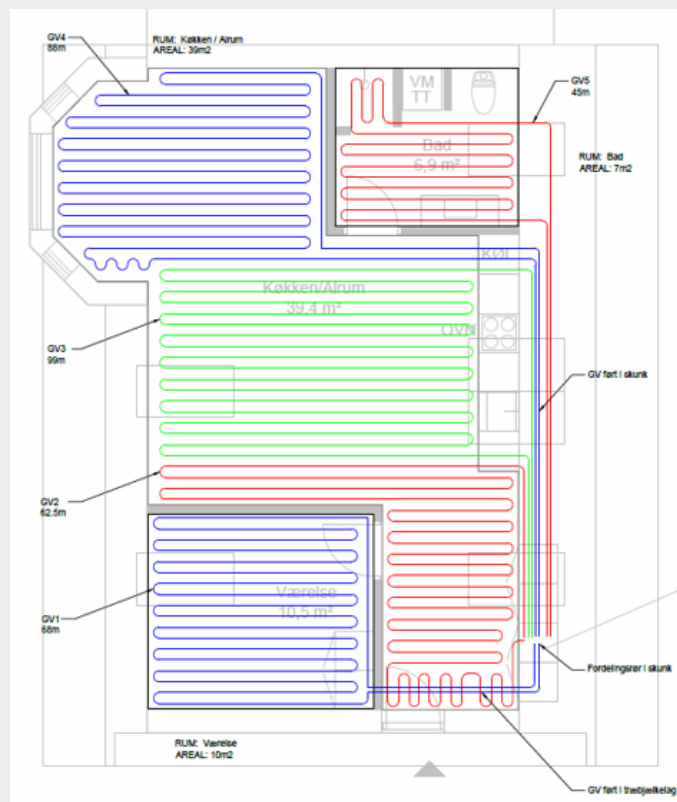
Denne service indeholder en visualisering af rørlægningen.

Dermed genereres samtidig også læggeplanen for Therm-elementerne, hvilket gør montage af de enkelte elementer nemmere på byggepladsen. Forskellige kundeoplysninger, som varmebehov, gulvbelægning, varmfordelerens placering samt PDF- og CAD-tegninger udgør grundlaget for fremstilling af data.



Beregning af varmeydelsen

Vi leverer ydelsen i watt for hver enkelt varmekreds.





Certificerede materialer

Til fremstilling af fermacell® Gulvelementer anvendes udelukkende naturlige materialer, som giver et positivt bidrag til et sundt indeklima.

De certificerede materialer tilbyder stabilitet og sikkerhed i træbyggeri af høj kvalitet – ideelt til tørre byggeløsninger til brandbeskyttelse, lydisolering, statik og i husets vådrum.

Miljøvaredeklaration (EPD)

fermacell® Gulvelementer har en EPD og bidrager dermed til dokumentation af CO₂ aftrykket af byggeriet.

Miljøvaredeklarationen (EPD) indeholder vigtige oplysninger om produkterne og anvendelsen af dem. De gør det nemmere at vælge byggematerialer og udgør grundlaget for dokumentationen af de anvendte byggematerialer i bygningen.

Byg med omtanke

De dokumenterede egenskaber hos fermacell® Gulvelementer er allerede blevet verificeret flere gange af uafhængige institutter og nu bekræftet med miljøvaredeklarationen (EPD) fra Institut Bauen und Umwelt E.V. (IBU). I denne dokumenteres CO₂ aftrykket, de helt naturlige materialer indeholder ingen sundhedsskadelige stoffer.





Lyst til mere?



Yderligere oplysninger om fermacell™ Gulvsystemer:
<https://www.fermacell.dk/dk/gulv>



Den nyeste version af denne brochure findes digitalt på vores hjemmeside. Der tages forbehold for tekniske ændringer.

Senest opdateret 06/2024

Gældende er den til enhver tid aktuelle version. Hvis du savner informationer i denne brochure, bedes du kontakte vores kundeservice.

© 2024 James Hardie Europe GmbH.
™ og ® angiver beskyttede og indregistrerede mærker fra James Hardie Technology Limited og James Hardie Europe GmbH.



James Hardie Denmark,
filial af James Hardie Europe GmbH
Kirkevej 3, 8751 Gedved
Telefon: +45 39 69 89 07

info-mail: fermacell-dk@jameshardie.com
Teknik-mail: teknik-dk@jameshardie.com

fermacell.dk
jameshardie.dk

fer-030-00011/06.24/st



fermacell®